

500 g eingespart! Effiziente Rauchgasabsaugung bei stark reduziertem Gewicht:

DINSE setzt mit neuen Rauchgas Absaugbrennern in puncto Handling,

Ergonomie und Absaugleistung höchste Maßstäbe

Im Volkswagen Werk Osnabrück kommen an den Arbeitsplätzen für manuelles Schweißen schon seit Jahren DINSE Schweißgarnituren verschiedener Baureihen zum Einsatz. Seit einigen Monaten werden die neuen DINSE Rauchgas-Absaugbrennern getestet – und dies zur vollsten Zufriedenheit.



Die Experten von Volkswagen Osnabrück haben ganz klare Vorstellungen, was sie von einem Rauchgas-Absaugbrenner erwarten: Leichtes Gewicht, einfache Handhabung für den Schweißer, optimale Bauteilzugänglichkeit, vielseitige Einsatzbereiche und maximale Eliminierung des Schweißrauchs.

Die neu entwickelten DINSE Rauchgas-Absaugbrenner DIX MR 340 C / MRZ 304 / MRZ 305 konnten auf ganzer Linie überzeugen. Der Hamburger Systemanbieter beweist, dass maximale Absaugung Hand-in-Hand gehen kann mit hoher Arbeitszufriedenheit und exzellenten Schweißergebnissen.





Viele herkömmliche Rauchgas-Garnituren sind schwer, sperrig und unhandlich. Dadurch belasten sie Gelenke und Muskulatur des Schweißers und führen zu raschen Ermüdungserscheinungen. Der Einsatz von gewichtsreduzierten Materialien macht die DINSE Brenner bis zu 500g leichter als Wettbewerbsgarnituren. Die ergonomisch geformte Griffschale gewährleistet eine hohe Griffsicherheit und damit eine sehr präzise Brennerführung.

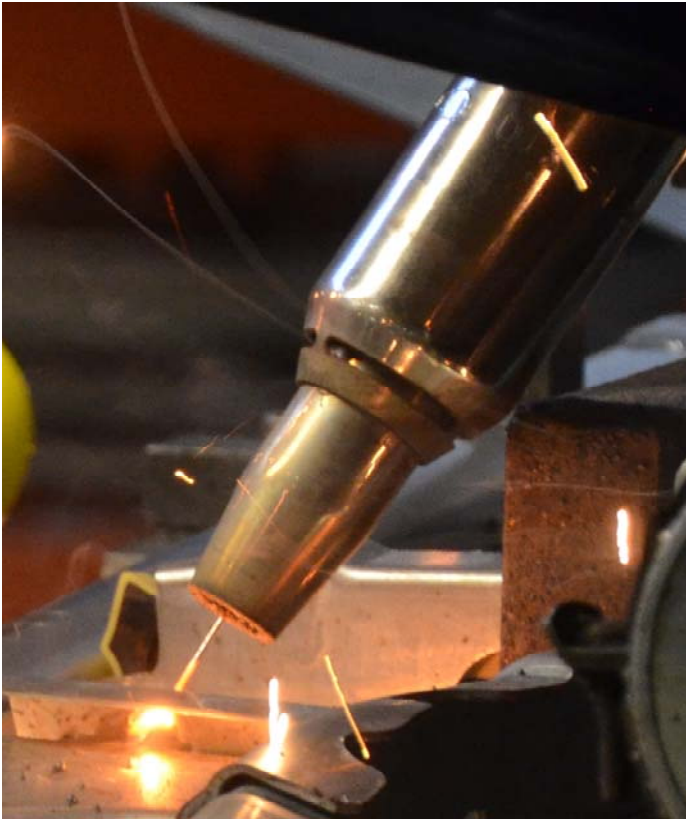
Das Schweißen an schwer zugänglichen Stellen stellt auch bei integrierter Schweißrauchabsaugung kein Problem für die DINSE Rauchgas-Absaugbrenner dar: Sie haben eine sehr schlanke Bau-

form. Die stufenlos verschiebbare Absaugdüse mit verringertem Durchmesser erweitert den Einsatzbereich noch zusätzlich und gewährleistet stets einen punktgenauen Zugang zum Bauteil und eine gute Lichtbogeneinsicht.

Die Produktentwickler von DINSE konzipieren im engen Austausch mit Anwendern vor Ort und lassen Erfahrungswerte aus der Praxis in ihre Arbeit mit einfließen.

Deshalb wurden die Punkte Flexibilität und leichtes Handling noch weiter optimiert: Ein drehbar gelagerter Mantelschlauch mit glatter Oberfläche garantiert ideale Führungseigenschaften, maximalen Bewegungsradius und eine bessere Gleitfähigkeit über Bauteilkanten.





Doch ein erstklassiger Schadstoff-Absaugbrenner muss noch mehr können. Viele zweitklassige Modelle haben den Nachteil, dass sie zwar eine starke Absaugleistung vorweisen können - neben dem Schweißrauch wird dabei aber auch das elementar wichtige Schutzgas entfernt. Die Qualität der Schweißnähte kann dadurch erheblich beeinträchtigt werden. Durch einen Einhand-Nebenluftregler kann der Volumenstrom der DINSE Brenner in Engstellen nach Bedarf stufenlos geregelt werden. Ist die Absaugleistung zu stark, lässt sich die Zuluftmenge ohne Unterbrechung des Schweißvorgangs bequem mit dem Zeigefinger regulieren.

Fazit: Anspruchsvolle Kunden verlangen viel von dem im Produktionsprozess eingesetzten Equipment. Die neu konzipierten Hand-Schweißpistolen konnten bei Volkswagen Osnabrück in allen Punkten überzeugen. Aus diesem Grund sind mittlerweile alle Schweißstationen mit DINSE Rauchgas-Absaugbrennern ausgerüstet.

